

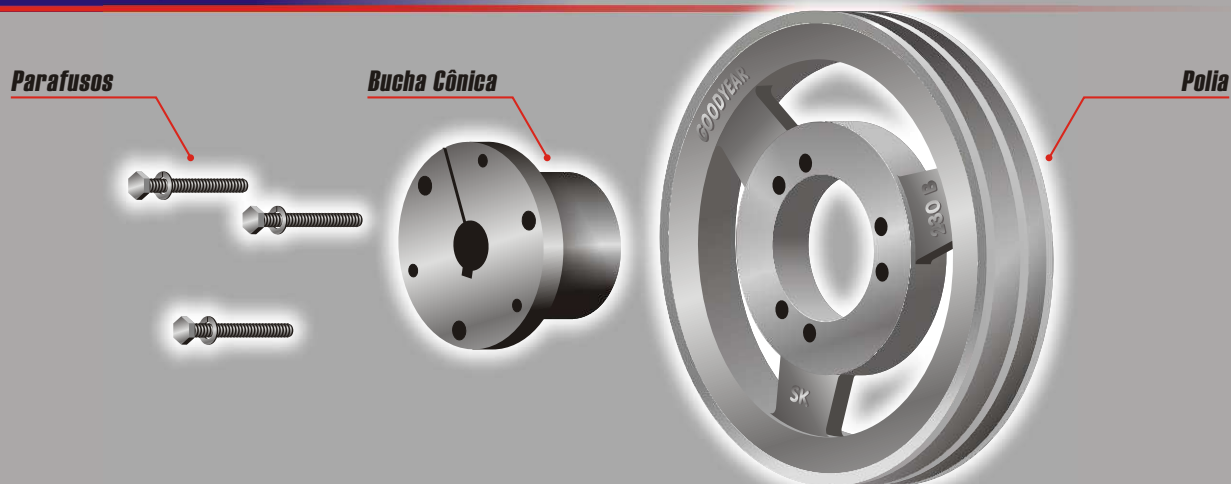
Polia de Ferro

Bucha Cônica

GOODYEAR

ENGINEERED PRODUCTS

Introdução



Polias de Ferro com Bucha Cônica Tipo QD®

- As buchas QD® - " Quick Dismounting " (Desmontagem Rápida) e as polias possuem grandes vantagens de confiabilidade.
- O sistema de buchas QD® assim como as polias são usinados em máquinas CNC, proporcionando um perfeito acoplamento entre bucha e polia.
- O sistema de buchas QD® pode ser usado para qualquer elemento de transmissão com polias e engrenagens, e para os mais variados tipos de correias e seus perfis.
- Em função da grande pressão de aperto da bucha sobre o eixo, não é necessário o uso de chavetas entre o eixo e a bucha, a menos que haja reversões na transmissão. Isto também permite eliminar as fixações por parafuso no cubo da polia ou uma arruela e parafuso na face da ponta de eixo para a fixação axial. Assim, baixa-se os custos de usinagem e elimina pontos de concentração de tensões no eixo.

QD® - marca registrada da Emerson Electric Company.

Normas

POLIAS DE FERRO com canais segundo a norma **ISO 5290**, para correias fornecidas sob pedido nos canais: **3V / 5V / 8V**.

POLIAS DE FERRO para correias Goodyear segundo a norma **ISO 5291** são fornecidas sob pedido nos canais **A / B / C / D**.

POLIAS DE FERRO com canais segundo a norma **ISO 4183**, são fornecidas sob pedido nos canais: **ZX / XPZ / SPZ / XPA / SPA / XPB / SPB / XPC / SPC / 13AX / 13A / 17BX / 17B / 22CX / 22C / 32DX / 32D**.

Vantagens das Polias e Buchas QD®

Fácil e rápida montagem e desmontagem, dispensam o uso de outras ferramentas como sacadores;

- O aperto dos parafusos das buchas para a montagem pode ser realizado por ambos os lados, bem como a desmontagem da bucha pelos parafusos;
- São intercambiáveis com sistemas de outros fabricantes;
- Fornecidas com furos de diâmetros padrões de ponta de eixos de motores, e diâmetros de eixos, chavetas e tolerâncias padronizadas;
- A forma construtiva da bucha permite um fácil ajuste eliminando totalmente as folgas, dispensando eixos com precisão;
- A elevada pressão de contato evita a formação de oxidação por contato;
- Ampla disponibilidade de tamanhos de buchas para varias capacidades de torque, e dimensões

Seleção de Polias com Bucha Cônica tipo QD®

Dados necessários para selecionar a Polia com Bucha Cônica.

Através da **Tabela 1** selecione o tipo de polia, conforme código abaixo:

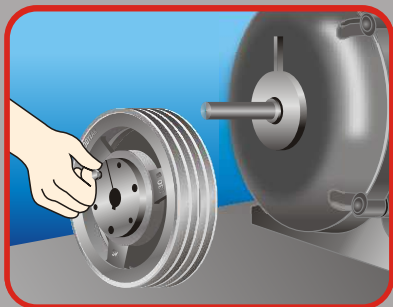


Tabela 2 - Dimensão de diâmetros Padrão do eixo (Furo da Bucha).

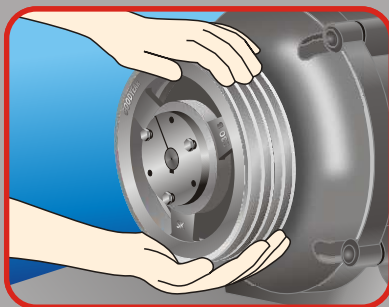
Tabela 3 - Tipo de Bucha / Parafuso / Torque e quantidade de parafusos e arruelas.

Tabela 4 - Dimensões da Polia/Bucha Cônica.

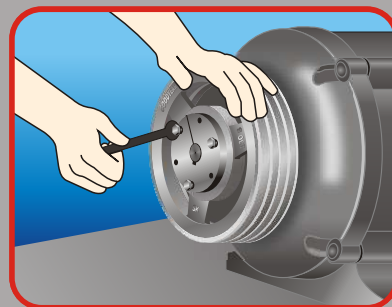
Encaixe da Polia com a Bucha Cônica



1 Encaixa-se a Bucha Cônica junto a polia e coloca-se os parafusos deixando preso o conjunto por um todo.

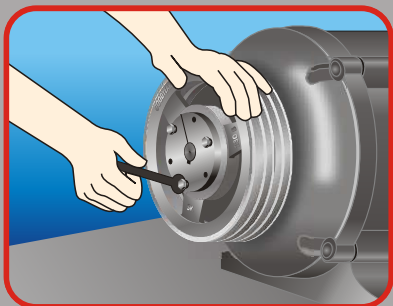


2 Acopla-se a polia e a bucha cônica ao eixo.

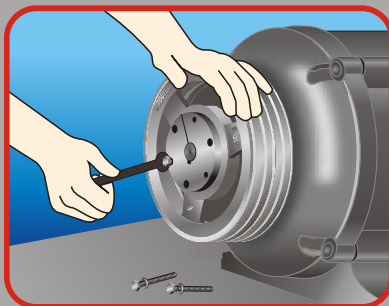


3 Aperte alternadamente cada um dos parafusos para que a bucha cônica possa se encaixar uniformemente a polia.

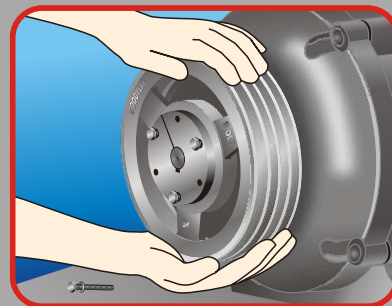
Remoção da Polia com a Bucha Cônica



1 Remova os parafusos da posição de aperto do flange da bucha cônica.



2 Coloca-se os parafusos nos furos com rosca no flange da bucha apertando-os alternadamente até que haja o desacoplamento da bucha cônica da polia.

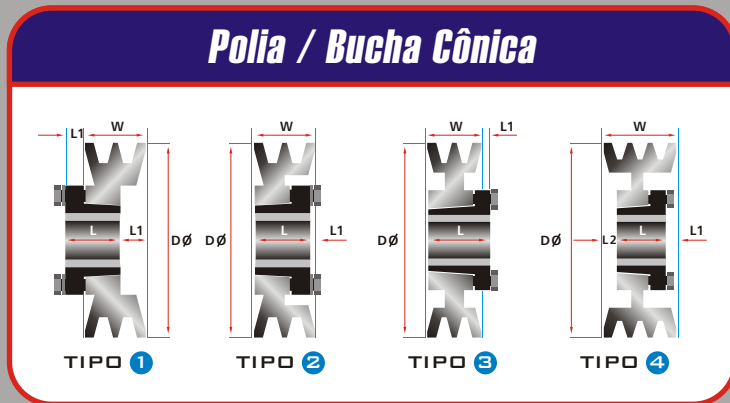


3 Remove-se o conjunto, polia e bucha cônica do eixo.

Seleção de Polias com Bucha Cônica tipo QD®

Dimensões

TABELA 1



Forma construtiva: **S** - Sólido
D - Alívio
R - Raio

Ø Polia (Mm)	Nº de canais	Bucha tipo	Ø máx. furo da bucha
115 a 150	1 - 3	SDS	42
	4	SD	42
160 a 170	1	SDS	42
	2 - 4	SK	55
180 a 190	1	SDS	42
	2	SK	55
	3 - 4	SF	60
200 a 250	1	SDS	42
	2	SK	55
	3	SF	60
	4	E	75
280 a 300	1 - 2	SK	55
	3	SF	60
	4	E	75
350 a 500	1	SK	55
	2	SF	60
	3 - 4	E	75

Dimensão de Polias/Bucha Cônica

Perfil B / XPB / SPB / 5VX / 5V / 17BX / 17B

TABELA 2

Ø Polia (mm)	Nº de canais	Tipo	W	L	L1	L2	
115 a 125	1	1S	26,5	33,5	14	3,8	
	2		45,5			22,8	
	3		64,5			41,8	
	4		83,5			47,8	
130	1	1S	26,5	33,5	14	-	
	2		45,5			22,8	
	3		64,5			41,8	
	4		83,5			47,8	
140 a 150	1	2S	26,5	33,5	10,2	-	
	2	3S	45,5		8,8	-	
	3		64,5		27,8	-	
	4	4S	83,5		13,8	20	
160 a 170	1	2D	26,5	48	10,2	-	
	2	2S	45,5		5,7	-	
	3	3S	64,5		13,3	-	
	4	4S	83,5		12,3	20	
180 a 190	1	2D	26,5	51	10,2	-	
	2		45,5		5,7	-	
	3		64,5		10,3	-	
	4		83,5		9,3	20	
200	1	2R	26,5	67	10,0	-	
	2	2D	45,5		5,5	-	
	3	3D	64,5		10,5	-	
	4	4S	83,5		2,5	15	
230	1	2R	26,5	51	10,0	-	
	2		45,5		5,5	-	
	3		3D		64,5	10,5	-
	4		4D		83,5	0,5	13
250	1	2R	26,5	67	10,0	-	
	2		45,5		5,5	-	
	3		3D		64,5	10,5	8
	4		4D		83,5	0,5	13
280 a 300	1	2R	26,5	51	20,5	-	
	2		45,5		1,5	-	
	3		64,5		5,5	9	
	4		4R		83,5	2,5	15
350	1	2R	26,5	67	20,5	-	
	2		45,5		4,5	-	
	3		64,5		1,5	-	
	4		4R		83,5	2,5	-
400 a 500	1	2R	26,5	51	20,5	-	
	2		45,5		4,5	-	
	3		64,5		1,5	-	
	4		4R		83,5	2,5	15

Dimensões da Bucha Cônica

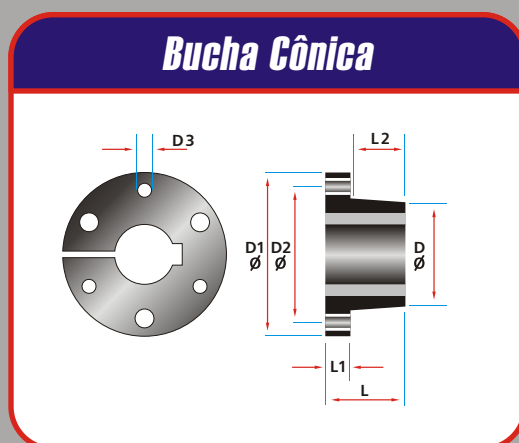


TABELA 3

Bucha Tipo	Dimensões						Tipo de parafuso cabeça sextavada	Torque no Parafuso	Torque da buchas (Nm)	Quantidade de parafuso e arruelas
	ØD	ØD1	ØD2	L	L1	L2				
SH	45,97	68	57,1	29	9,5	19,5	M6X30	12,2	396	3
SDS	55,56	81	68,3	33,5	11	22,5	M6X30	12,2	565	3
SD	55,56	81	68,3	46,5	11	35,5	M6X45	12,2	565	3
SK	71,44	99	84,1	48	12,5	35,5	M8X50	20,3	791	3
SF	79,38	118	98,5	51	12,5	38,5	M10X50	40,0	1243	3
E	97,38	153	127	67	19	48	M12X65	82,0	2260	3
F	112,71	168	149,9	91	21	70	M14X75	102,0	3390	3

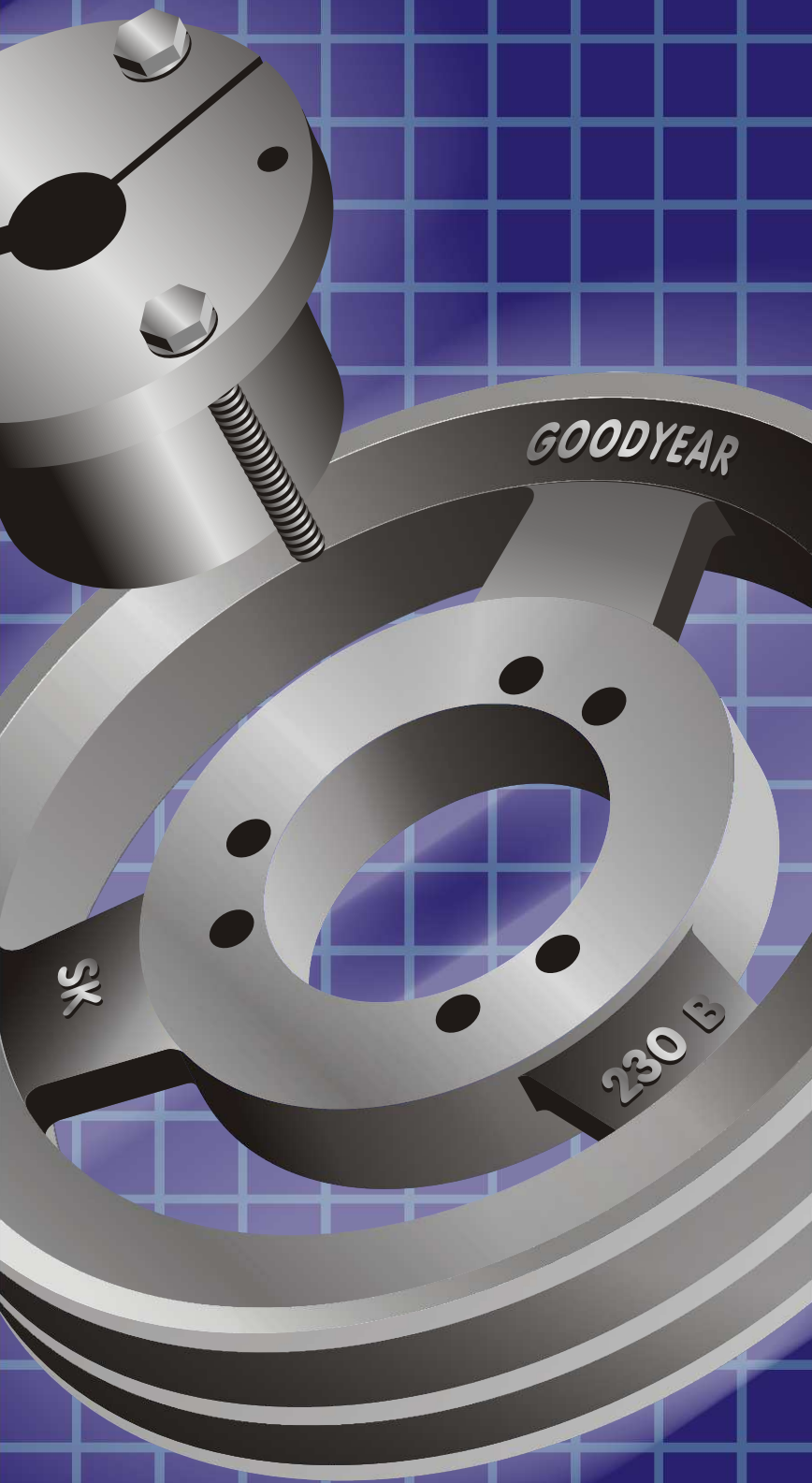
Dimensão de diâmetros padrão do eixo (Furo da Bucha)

TABELA 4

Ø da Furação (mm)	Ø da Furação (in)
16	1/2
19	5/8
24	3/4
25	7/8
28	1
30	1 1/2
32	2
35	
38	
40	
42	
45	
50	
55	

NOTA

- As buchas cônicas "QD®" possuem diâmetros de furo de eixo padrão, mas sob especificação de dimensões de diâmetros de furos, a Goodyear possui condições de atender as configurações desejadas pelo cliente, ou padrão que consiste de um furo e canal de chaveta conforme normas padronizadas.
- Polias balanceadas.



GOODYEAR

Argentina Av. Cabildo, 2677 - 4º Piso
(1428) Capital Federal
Buenos Aires - Argentina
Tel: (54-11) 4896-1211
Fax: (54-11) 4896-1666

Brasil Rodovia Castelo Branco 11370
Cep: 06421-400 - Barueri - SP
Tel: (55-11) 4772-7532 / 7527 / 7524
Fax: (55-11) 4772-7574 / 7575
e-mail: ptb@goodyear.com

Chile Camino a Melipilla Km16
Casilla 3607 - Santiago - Chile
Tel: (56-2) 5301336
Fax: (56-2) 5301345

México México City - Cerro de La Campana #3
Torre 1, Oficina 411 - San Andres Atenco
CP. 54040 - Tlanepilanta, Estado de México
Tel: (52-55) 53784647
Fax: (52-55) 53784643

Venezuela Carretera Nacional Tinaquillo-Valencia
Km 46 - Tinaquillo - Cojedes
Tel: (58-258) 430-0032
Fax: (58-258) 430-0055

REV 02 - MA106

Distribuidor / Distribuidor / Distributor

GOODYEAR
ENGINEERED PRODUCTS